



Lebensgefühl erweitern  
*Extend your lifestyle*

Die Falt-Schiebe-Systeme von SUNFLEX  
*Folding Door Systems from SUNFLEX*

**SUNFLEX** 



## Falt-Schiebe-Systeme // Folding Door Systems

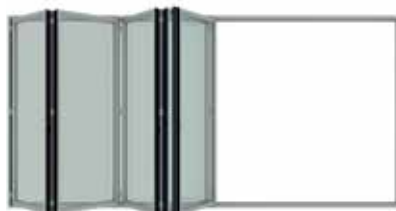
Das große Plus der Falt-Schiebe-Systeme von SUNFLEX ist ihr Variantenreichtum. Ob verschiedene Glasstärken oder unterschiedliche Materialien: Hier findet sich für jedes Bedürfnis das richtige Produkt. Die großflächige Verglasung lässt sich durch die miteinander verbundenen Flügel komfortabel öffnen und schließen. Ein durchschaubarer Alleskönner mit Garantie für Qualität und Langlebigkeit.

*The main advantage of the SUNFLEX folding door systems is their abundance of layouts and options. Whether different glass thicknesses or different materials, there is the right product for every requirement. The large-scale glazing can be opened and closed comfortably by means of the interconnected panels. A transparent all-rounder with a guarantee for quality and a long life.*

## Handhabung // Handling



Leichtes Öffnen des äußeren Flügels  
*Easy opening of the first panel*



Faltung der verbundenen Elemente  
*Folding of the connected elements*



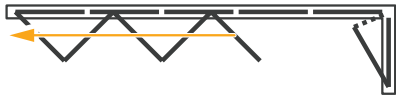
Parken der Faltflügel  
*Parking of the folded panels*



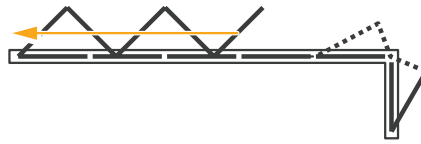
## Systeminformationen // System information

- Flächenbündige Aluminiumkonstruktion
- Perfekt aufeinander abgestimmte Bauteile
- Geringe Bautiefen und schlanke Ansichtsbreiten
- Faltung der Flügel nach innen oder außen möglich
- Flügelaufteilung und Flügelfaltrichtung nach Wahl
- Sturmsichere und einbruchhemmende Beschlagsteile
- Elementhöhen bis 3.500 mm
- Diverse Verglasungen, Schlosstypen, Farben, Oberflächen, Holzarten etc. möglich
- Einfache Montage
- Einbruchsicherheit bis Widerstandsklasse 2 nach DIN V ENV 1627-1630\*
- Luftdurchlässigkeit Klasse 4 nach EN 12207\* (SF 55)
- Luftdurchlässigkeit Klasse 4 nach EN 12207\* (SF 75)
- Regendichtheit Klasse E900 nach EN 12208\* (SF 55)
- Regendichtheit Klasse 9A nach EN 12208\* (SF 75)
- Widerstandsfähigkeit bei Windlast Klasse B4 nach EN 12210\* (SF 55)
- Widerstandsfähigkeit bei Windlast Klasse C4 nach EN 12210\* (SF 75)
- Luftschalldämmung  $R_w = 36$  dB (mit Glas  $R_w = 36$  dB) nach DIN EN ISO 140-3\*\*
- Flush aluminium construction
- Perfectly matching components
- Low construction depths and slim profile designs
- Choice of inward- or outward-opening folding panels
- Panel distribution and folding direction of panels freely selectable
- Storm proof and burglary-resistant metal fittings
- Height of element up to 3,500 mm
- Various options possible – e.g. glazing types, colours, finishes, types of wood, etc.
- Easy assembly
- Burglary resistance up to resistance class 2 in compliance with DIN V ENV 1627-1630\*\*
- Air permeability Class 4 in compliance with EN 12207\* (SF 55)
- Air permeability Class 4 in compliance with EN 12207\* (SF 75)
- Rain tightness class E900 in compliance with EN 12208\* (SF 55)
- Rain tightness class 9A in compliance with EN 12208\* (SF 75)
- Resistance to wind load class B4 in compliance with EN 12210\* (SF 55)
- Resistance to wind load class C4 in compliance with EN 12210\* (SF 75)
- Airborne sound insulation  $R_w = 36$  dB (with glass  $R_w = 36$  dB) according to DIN EN ISO 140-3\*\*

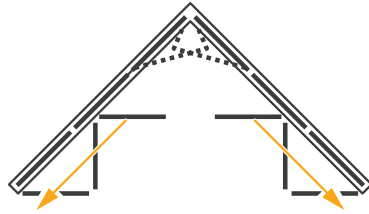
## Geometrien // Geometries



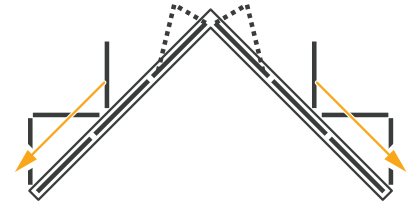
Innenfalter // Inward-opening panels



Außenfalter // Outward-opening panels

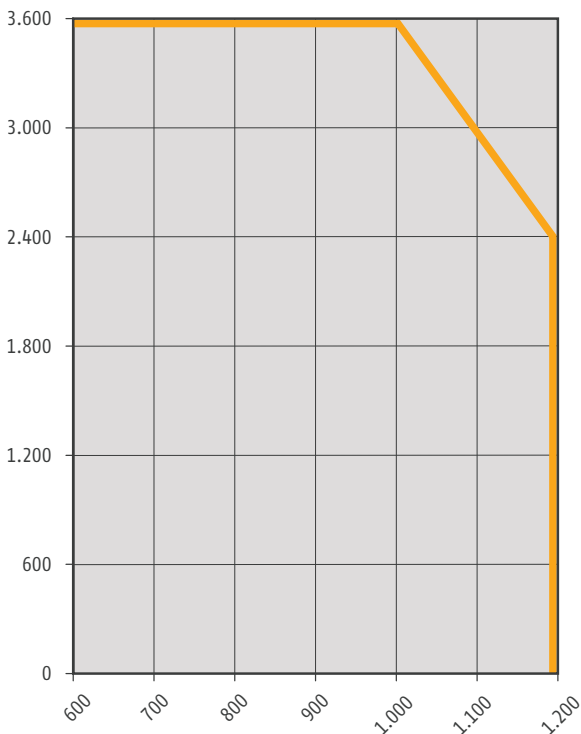


Innenfalter // Inward-opening panels



Außenfalter // Outward-opening panels

## Flügelgrößendiagramm // Panel size diagram



Sondergrößen auf Anfrage (Maße in mm)  
Special sizes on request (dimensions in mm)

## $U_W$ -Bemessungswert // $U_W$ rated value

Der Bemessungswert des Rahmens beträgt  $U_{f,BW} = 2,6 \text{ W/m}^2\text{K}$  für die SF 55 und  $U_{f,BW} = 1,8 \text{ W/m}^2\text{K}$  für die SF 75 nach DIN EN ISO 10077-1.  
Beispielberechnung für eine 3-flüglige Faltdoor, 2.800 mm x 2.400 mm:

The rated value of the heat transfer coefficient of the frame is  $U_{f,BW} = 2.6 \text{ W/m}^2\text{K}$  for SF 55 and  $U_{f,BW} = 1.8 \text{ W/m}^2\text{K}$  for SF 75 according to DIN EN ISO 10077-1.  
Example calculation for a 3-panel folding door 2,800 mm x 2,400 mm:

### $U_W$ -Wert SF 55 / SF 55c // $U_W$ value SF 55 / SF 55c

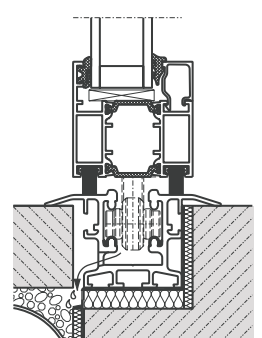
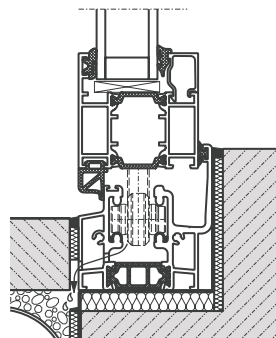
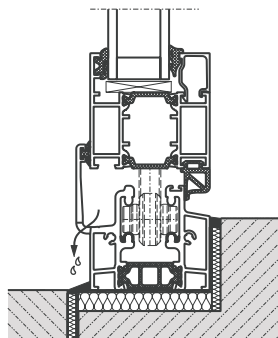
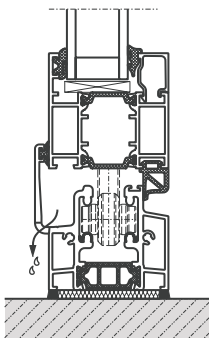
$U_g$ -Wert Glas <i>U<sub>g</sub> value glass</i>	(Konventionelle Randverbunde) <i>(Conventional edge bonding)</i>	(Thermisch verbesserte Randverbunde) <i>(Thermally improved edge bonding)</i>
1,1	1,6	1,6
1,0	1,6	1,5
0,9	1,5	1,4
0,8	1,4	1,3
0,7	1,3	1,3
0,6	1,2	1,2
0,5	1,2	1,1

### $U_W$ -Wert SF 75 / SF 75c // $U_W$ value SF 75 / SF 75c

$U_g$ -Wert Glas <i>U<sub>g</sub> value glass</i>	(Konventionelle Randverbunde) <i>(Conventional edge bonding)</i>	(Thermisch verbesserte Randverbunde) <i>(Thermally improved edge bonding)</i>
1,1	1,5	1,5
1,0	1,4	1,4
0,9	1,4	1,3
0,8	1,3	1,2
0,7	1,2	1,1
0,6	1,1	1,1
0,5	1,0	1,0



Beispiele Bodenanschluss // *Examples of threshold options*



## SF 55 wärmegeädmmtes Aluminiumsystem // SF 55 insulated aluminium system



SF 55 | SF 55



SF 55c | SF 55c

Die wärmegeädmmte Aluminium-Glas-Faltwand SF 55 erfüllt problemlos die strengen Anforderungen der Energie-Einsparverordnung. Dennoch besticht diese Glas-Faltwand durch geringe Bautiefe und schlanke Profilansichten. Die SF 55 ist ausgesprochen vielfältig einsetzbar, z. B. als privater Wohnraumabschluss oder als Geschäftseingang.

*The insulated aluminium folding door SF 55 easily meets the strong requirements of the Energy-Saving Ordinance. Yet the low construction depth and slim profile widths are equally as impressive. The SF 55 is an extremely versatile system that is particularly suitable for domestic and commercial applications.*

---

## SF 75 hoch wärmegeädmmtes Aluminiumsystem // SF 75 highly insulated aluminium system



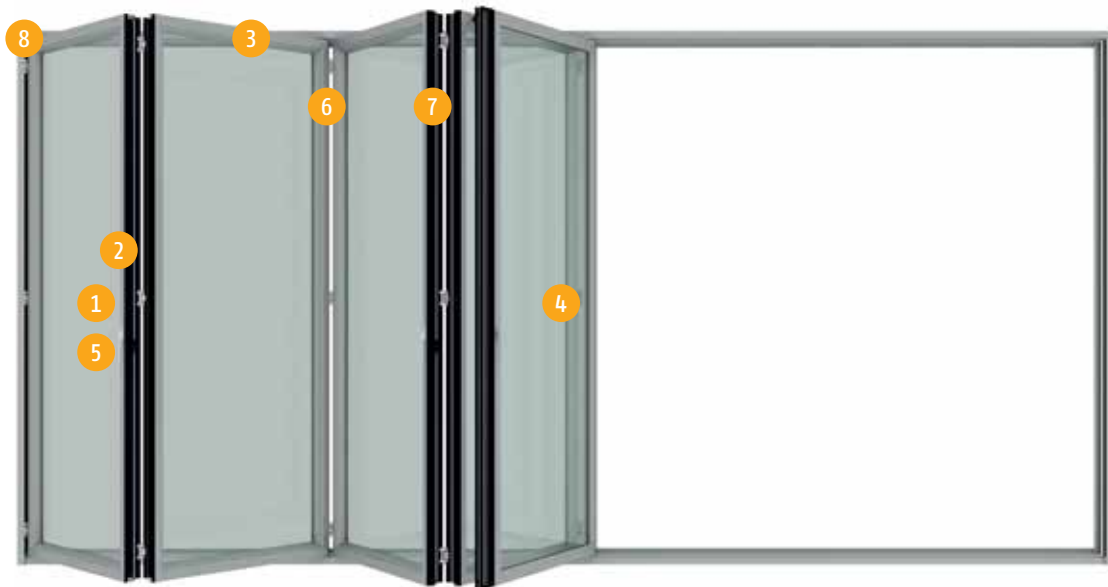
SF 75 | SF 75



SF 75c | SF 75c

Die hoch wärmegeädmmte Aluminium-Glas-Faltwand SF 75 ist das beste System, wenn Sie höchste Anforderungen an Wärmedämmung stellen. Diese Glas-Faltwand bietet beste Dämmwerte! Profitieren Sie von höchsten Einsparungen bei gleichzeitig schlankem Profildesign.

*The highly insulated aluminium folding door SF 75 is the best system to meet the highest demands in terms thermal insulation. This folding door offers the best insulating values! Benefit from maximum energy savings and a design with slim profiles.*



- Verschiedene Schlosstypen möglich
- *Different kinds of locks available*



- Pilzkopfverriegelung für optimale Dichtigkeit und erhöhte Einbruchssicherheit
- *Mushroom-head lock for optimal tightness and increased burglar resistance*



- Sicherheitsfunktionsschnäpper zur Feststellung des Drehflügels
- *Panel catcher for additional security to fix the pass door to the adjacent panel*



- Einbruchhemmende Beschläge
- *Burglar-resistant fittings*



- Eigene Griffserie
- *Proper Sunflex handle series*



- Optional erhältliche Twin-Lock-Verriegelung für zusätzliche Einbruchssicherheit
- *Optional twin-lock-mechanism for additional burglar resistance*



- Nachträgliche Höhenjustierung der Laufwerke bei z. B. Bausenkungen möglich
- *Later height adjustment of the running mechanisms possible – e.g. in case of subsidence*



- Montageschuhe ermöglichen eine schnelle Montage sowie Feinjustierung der senkrechten Rahmenprofile
- *Assembly shoes allow a fast assembly and precise adjustment of the vertical frame profiles*



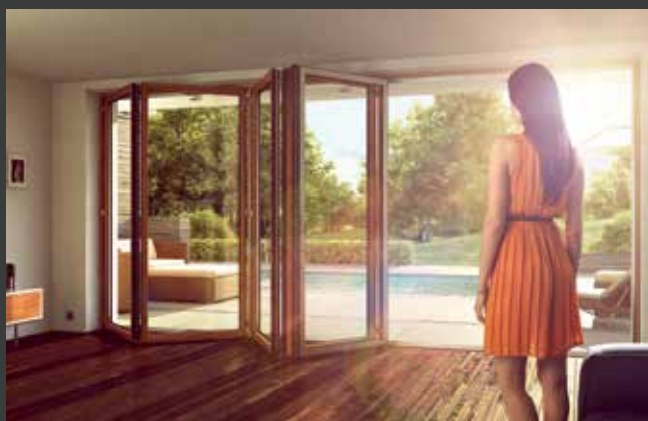
- Optionales Sicherheitspaket für maximalen Einbruchschutz bis Widerstandsklasse 2
- *Optional security package for maximum burglar resistance up to resistance class 2*



Schiebe-Systeme  
*Sliding Systems*



Schiebe-Dreh-Systeme  
*Slide and Turn Systems*



Falt-Schiebe-Systeme  
*Folding Door Systems*



Horizontal-Schiebe-Wand-Systeme  
*Horizontal Sliding Wall Systems*